

**KOMMANDER™ — SEDAN™ GLOVE COMPARTMENT
INSTALLATION MANUAL**



1 REVISION

Description	Author	Revision	Date
Initial publication	Éric Deschênes	1.0	October 3rd 2017
Page setup	Stéphanie Legros	1.1	August 1 st 2019

2 COPYRIGHT

© Les systèmes Cyberkar®, 2020

Aucune partie de la documentation accompagnant ce produit logiciel des systèmes Cyberkar® ne peut être reproduite, transmise, transcrite, stockée dans un système d'extraction, vendue, exploitée commercialement ou traduite dans d'autres langues ou langages informatiques, dans quelque format ou par quelque moyen que ce soit, en ce compris mais sans y être limité, les moyens électroniques, magnétiques, optiques, chimiques, manuels ou autres, sans l'autorisation expresse et écrite des systèmes Cyberkar®. Le contenu du présent document est protégé par la loi sur les droits d'auteur et sera distribué avec un logiciel régi par un contrat de licence d'utilisateur.

Les informations contenues dans le présent document sont fournies à titre purement informatif ; elles sont susceptibles d'être modifiées par les systèmes Cyberkar®. Les systèmes Cyberkar® déclinent toute responsabilité concernant les erreurs ou inexactitudes pouvant apparaître dans les informations de ce document.

Les systèmes Cyberkar® et les logos Cyberkar® et Kommander™ sont des marques déposées des systèmes aux États-Unis et au Canada. Les autres marques, noms commerciaux ou noms d'entreprises mentionnés dans ce document sont uniquement utilisés pour identification et appartiennent à leurs propriétaires respectifs.

Les systèmes Cyberkar®

3026 rue Anderson, bureau 202

Terrebonne, Québec, Canada

J6Y 1W1

Téléphone : 450-951-3080

Fax : 450-823-0192

<http://www.cyberkar.com/>

3 CONTENTS

1	Revision	2
2	Copyright	3
3	Contents	4
4	Required Tools.....	5
5	Pieces included in the set	6
6	Preparing the installation	7
7	Glove Compartment Installation	8
4	Technical Assistance	10

4 REQUIRED TOOLS

- Exacto™ precision knife type

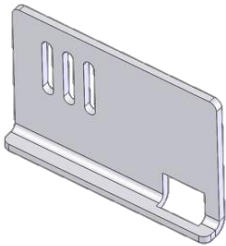


- Screwdriver with 10mm hex socket



5 PIECES INCLUDED IN THE SET

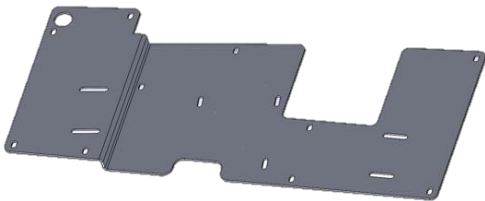
- Closure striker and cable retaining adapter



- Glove compartment door



- Equipment mounting plate (fixed to the door)



- Compartment retaining wire (2X)



6 PREPARING THE INSTALLATION

In order to proceed with the installation, some parts must be removed. The next steps will allow you to remove the required parts to prepare for the installation of your new glove compartment.

***** Keep all hardware removed as it will be reused for the installation of the new glove compartment. Pack and store the remaining hardware, it will be useful to replace the original glove compartment. *****

1. Remove the retaining cylinder to the left of the original glove compartment.



Retaining cylinder removed

2. Press the sides of the glove compartment inward to disengage the retaining stops and rotate it downward to remove it.



Glove compartment sides



Original glove compartment removed

***** End of the vehicle preparation procedure *****

7 GLOVE COMPARTMENT INSTALLATION

The following steps will guide you through the installation of the new glove compartment in the vehicle.

1. Using a 10mm screwdriver, remove the original latch from the glove compartment.



Original glove compartment latch

2. Using an Exacto™ precision knife type, cut the foam, as shown in the photo, to allow the new glove compartment latch to pass.



Foam cut

3. Using the nut previously removed, use a 10 mm socket to install the new latch.

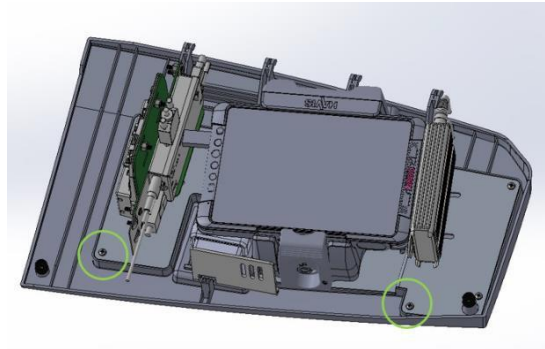


New latch installation

4. Install the new glove compartment door by inserting it into the hinge rods. Attach the restraint cables to the locations shown in the drawing. Adjust the height of the cables so that once opened, the door is well supported by the 2 cables.



Glove compartment hinges



Cable attachment locations

*** Glove compartment installation procedure completed ***

4 TECHNICAL ASSISTANCE

Cyberkar® Systems

3026 rue Anderson, suite 202

Terrebonne, Québec, Canada

J6Y 1W1

Phone: 450-951-3080

Fax: 450-823-0192

<http://www.cyberkar.com>